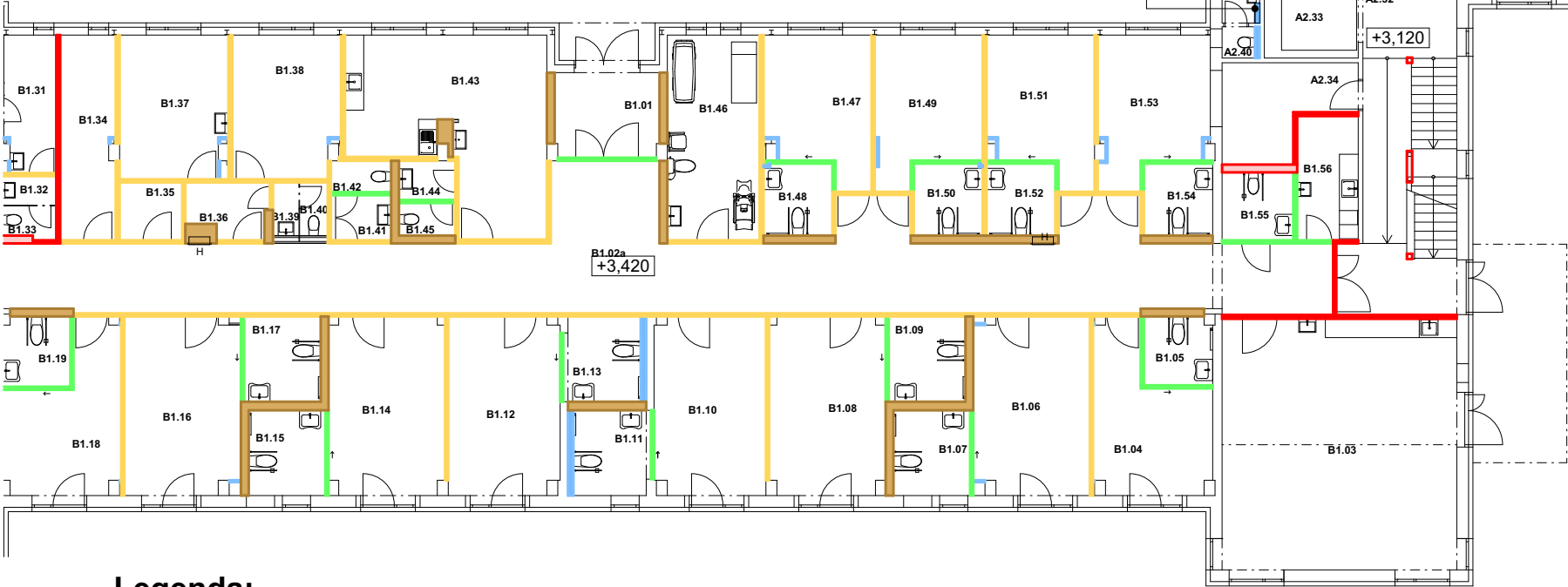


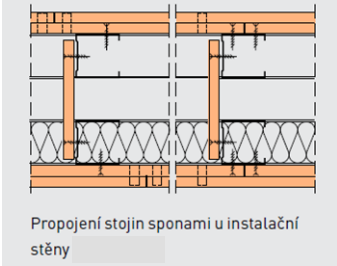
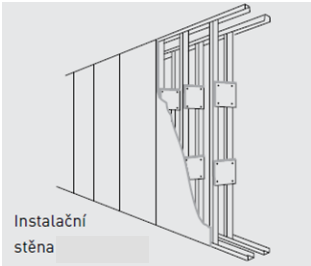
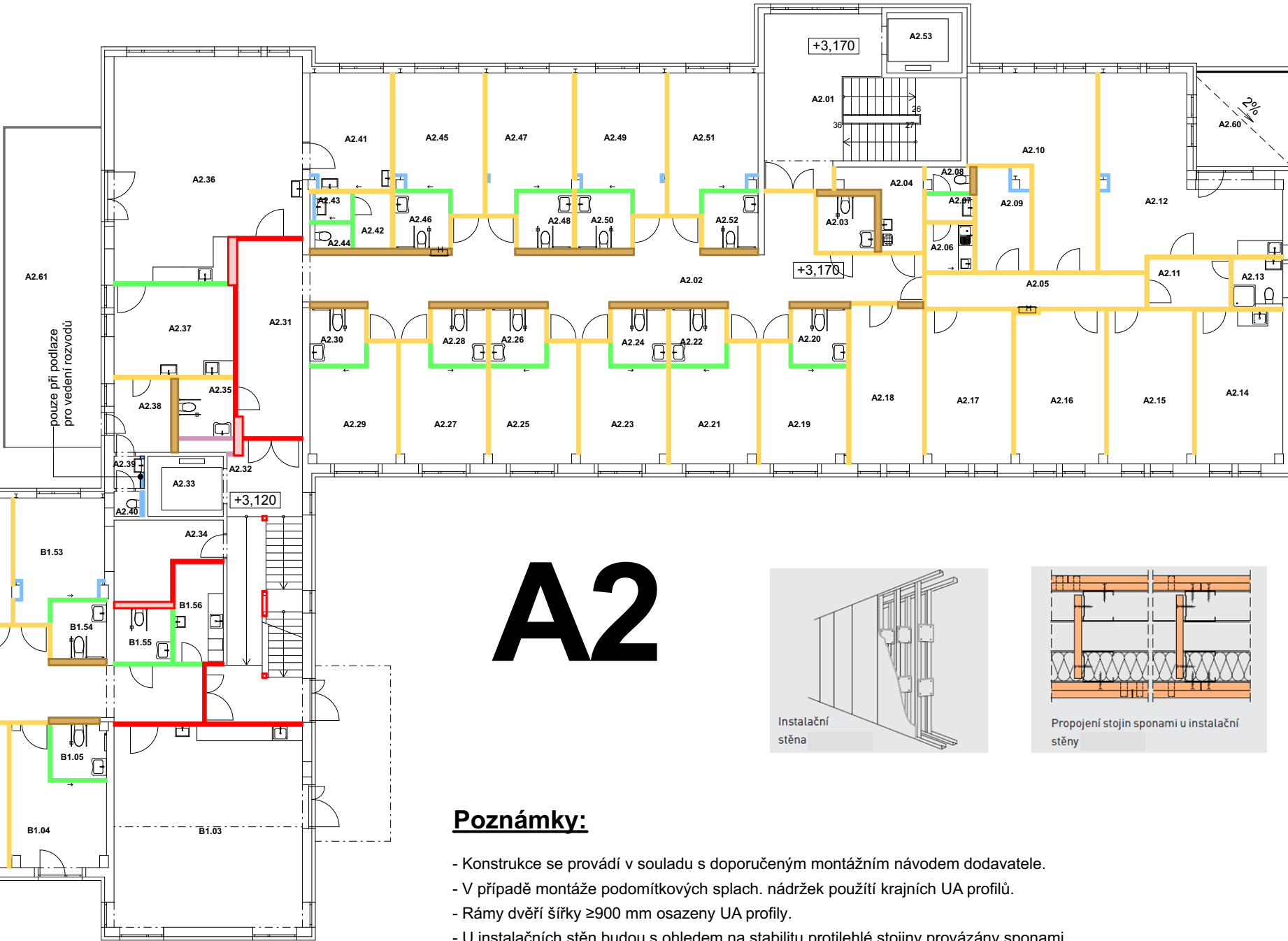
B1



Legenda:

- Nenosná dělicí konstrukce ze sádrovláknitých desek, **tl. 100/125 mm**, opláštěná 1x12,5 mm SVD, nosná konstrukce **UW/CW 75/100 x 0,6** (à 625 mm) s minerální izolací - **60 mm / 15 kg/m3**, s maximální výškou 4,75 m, **Rw = 54 dB, EI 30 DP1**.
- Instalační příčka - nenosná dělicí konstrukce ze sádrovláknitých desek, **tl. ≥ 250 mm**, opláštěná 1x12,5 mm SVD, nosná konstrukce **UA 2 x 50 x 0,6** (à 625 mm) s minerální izolací - **60 mm / 20 kg/m3**, s maximální výškou 4,0 m, **Rw = 57 dB, EI 30 DP1**. S ohledem na stabilitu protilehlé stojiny provázány sponami.
- Nenosná dělicí konstrukce ze sádrovláknitých desek, **tl. 100/125 mm**, opláštěná 1x12,5 mm SVD, nosná konstrukce **UW/CW 75/100 x 0,6** (à 625 mm) bez výplňové izolace, s maximální výškou 4,75 m, **EI 30 DP1**.
- Předsazená stěna ze sádrovláknitých desek, **tl. 88 mm**, opláštěná 1x12,5 mm SVD, nosná konstrukce **UW/CW 75 x 0,6** (à 625 mm) bez výplňové izolace, **Rw = 30 dB, EI 15 DP1**.
- Nenosná dělicí konstrukce ze sádrovláknitých desek, **tl. 100/125 mm**, opláštěná 1x12,5 mm SVD, nosná konstrukce **UW/CW 75/100 x 0,6** (à 625 mm) s minerální izolací - **60 mm / 30 kg/m3**, s maximální výškou 5,0 m, **Rw = 52 dB, EI 60 DP1**.
- Instalační příčka - nenosná dělicí konstrukce ze sádrovláknitých desek, **tl. ≥ 250 mm**, opláštěná 1x12,5 mm SVD, nosná konstrukce **UA 2 x 50 x 0,6** (à 625 mm) s minerální izolací - **60 mm / 50 kg/m3**, s maximální výškou 4,0 m, **Rw = 57 dB, EI 60 DP1**. S ohledem na stabilitu protilehlé stojiny provázány sponami.
- Předsazená stěna ze sádrovláknitých desek, **tl. 98 mm**, opláštěná 12,5 + 10 mm SVD, nosná konstrukce **UW/CW 75 x 0,6** (à 625 mm) bez výplňové izolace, **Rw = 35 dB, EI 30 DP1 z obou stran**.

A2



Poznámky:

- Konstrukce se provádí v souladu s doporučeným montážním návodem dodavatele.
- V případě montáže podomítkových splach. nádržek použití krajních UA profilů.
- Rámy dveří šířky ≥900 mm osazeny UA profily.
- U instalačních stěn budou s ohledem na stabilitu protilehlé stojiny provázány sponami.
- V místech použití nosných horizontálních hliníkových lišt v koupelnách budou použity jako podkonstrukce UA profily. Dále bude v místě lišty použita výdřeva o tl. min. 20mm, se šířkou přesahující min. 200mm na každou stranu lišty.

Vedoucí projektant :	Vypracoval :	Paré č. :	
Ing. arch. B. Kubiček	Ing. Roman Redl		
Obec :	Nejdek		
Kraj :	Karlovarský		
Investor :	DZR "MATYÁŠ" v Nejdku, příspěvková organizace, Mládežnická 1123, 362 21 Nejdek		
Název akce :	Humanizace sociální služby Domova se zvláštním režimem "MATYÁŠ" v Nejdku Mládežnická č.p. 1123, Nejdek	Datum :	10/2021
		Stupeň :	DPS
		Č. zak. :	210204
		Měřítko :	1:200
Obsah :	Schéma montovaných příček - B1, A2	Číslo přílohy :	D.1.1.e2.31.6

Ing. arch. Břetislav Kubiček
Raisova 2, 360 01 Karlovy Vary, IČ: 167 00 295
tel: 603 854 595, e-mail: KK3K@seznam.cz